

rassegna stampa  
*APRILE 2023*



## INDUSTRIAL

## INDUSTRIAL

> INNOVAZIONE  
> PROCESSI

> ANALISI SENSORIALE  
> CONSUMER PRODUCT



## ▲ PROGETTI VARIETALI

Si rafforza la partnership tra centri di ricerca, università e Op per attuare miglioramenti genetici a vantaggio dei coltivatori e dei consumatori



## ▲ PROCESSI DIGITAL

L'aumento dei costi energetici e logistici, gli andamenti climatici irregolari, la necessità di risparmio idrico spingono le aziende ad accelerare i progetti agrifood 4.0



## ▲ FRUTTA SECCA AL TOP

Secondo il data base di Adacta International, noci e prugne secche di marca sono i frutti più graditi nei test di degustazione dei consumatori italiani

## INNOVAZIONE

## ① Largo alle nuove varietà

In ortofrutta, futuro fa rima con innovazione varietale. Per le aziende, la ricerca su questo fronte è un must imprescindibile: le nuove varietà devono risultare più resistenti a fitopatie e parassiti, più adatte a gestire gli sbalzi di un clima quanto mai in mutamento, precoci o tardive per ampliare il calendario commerciale e, soprattutto, più adeguate a rispondere alle attese di consumatori che evolvono costantemente i loro gusti, modificando i trend di mercato.

"L'innovazione varietale è il nostro passaporto per mantenerci una posizione competitiva sul mercato" - spiega Rita Biserni, Marketing estero Alegro -. La nostra divisione commerciale s'interfaccia quotidianamente con i clienti nazionali e internazionali raccogliendo input preziosi che ci permettono di capire in tempo reale in che direzione si muove il mercato e quali gusti stanno prendendo piede nei diversi Paesi dove siamo presenti. Partendo da queste informazioni e lavorando insieme con la parte agronomica si punta a dare la migliore risposta possibile al mercato in termini di qualità, caratteristiche organolettiche e calendario commerciale, sviluppando varietà che consentano di garantire la giusta remunerazione ai nostri soci".

**Lo sviluppo di progetti varietali parte sempre più dalle esigenze del calendario commerciale**

## ② Un progetto club per il kiwi italiano

Un percorso di costante rinnovamento che permetta ai produttori di sostituire gli impianti più datati con nuove piante più performanti, nell'occasione più ampia del termine. Ed è nell'ambito di questo percorso che si innesta VerdeDivo: "Sviluppata da



Nel mercato del kiwi si punta sulla fascia premium.

NowPlant, prodotto e commercializzato da Alegro, Apofruit e Orologi Fresco" - spiega Mauro Lough, Direttore generale Gruppo Alegro -. VerdeDivo è pronto a dare una scossa al mercato del kiwi verde: si tratta di un progetto club altamente distintivo, che ambisce a gestire volumi importanti. Con questo bellissimo kiwi, che fuori sembra giallo ma nella polpa è verde, riusciamo a offrire un prodotto premium che prima non c'era. I momenti di assaggio che hanno coinvolto i buyer presenti a Fruit Logistica e le prime risposte da parte dei consumatori confermano la bontà di questo prodotto dalle car-

## INDUSTRIAL

### Una piattaforma software riorganizza i canali b2c e b2b

Novità interessanti, poi, si registrano in casa Alice Nero, marchio di riferimento per l'ortofrutta biologica. L'azienda, per ottimizzare la complessa supply chain e l'esponentiale crescita delle vendite da e-commerce legata al periodo pandemico si è rivolta a Stesi che, oltre all'organizzazione del magazzino, ha completamente rivisto i flussi e i processi logistici nei canali b2c (e-commerce) e b2b in ottica omnicanale (con uso simultaneo dell'online e dell'offline da parte del cliente). È nata così Silva, una piattaforma software composta da diversi moduli in grado di soddisfare tutte le esigenze del magazzino e di gestione della supply chain, combinando in un unico sistema la funzionalità di un sistema Wms-Warehouse management solution - attivo sulle operazioni di evasione degli ordini della supply chain dal centro di distribuzione allo scaffale del negozio (accettazione, stoccaggio, prelievo, imballo e spedizione) - e di un sistema Mes-Manufacturing execution system, che gestisce l'intero sistema produttivo di un'azienda, monitorando la produzione, raccogliendo dati, ottimizzando i processi e favorendo la tracciabilità dei lotti, il rilevamento dei tempi di lavorazione e il miglioramento della produzione. Silva è anche in grado di interfacciarsi con facilità con i sistemi Erp aziendali (software che aiutano la azienda



Alice Nero ha potenziato l'e-commerce con Silva



Una panoramica delle linee di reparto di confezionamento nella stabilimento di AgriNews

a gestire i processi commerciali, amministrativi e logistici) e i dispositivi fisici utilizzati nei magazzini (per esempio, bilance, etichettatrici, attrezzature di stoccaggio e movimentazione). La personalizzazione di Silva attuata da Stesi per Alice Nero ha notevolmente aumentato l'efficienza della struttura, accelerando il lead time e ottimizzando il flusso di informazioni real time e gli spazi di magazzino: il risultato è stato un aumento del 357% degli ordini nel secondo semestre del 2020 rispetto al pari periodo 2019, con un fatturato e-commerce con picchi di +80% e una crescita su base annua di +30%: i 77 milioni di euro del 2019 sono diventati 86 nel 2020 per poi stabilizzarsi nel 2021 e arrivare a oltre 90 milioni nel 2022.

### Una nuova app green contro gli sprechi

Sempre in ambito digital, ma più consumer-oriented, vale la pena di segnalare la recente nascita di Sprecometro, app ideata e sviluppata dall'Osservatorio Waste Watcher International su cibo e sostenibilità, nata dal lavoro congiunto dei Diparti-

### Anche nell'ortofrutta, l'e-commerce rimodella flussi e processi logistici in un'ottica omnicanale

mento di Scienze e tecnologia agroalimentari dell'Università di Bologna e Last Minute Market impresa sociale spin off accademica dell'Alma Mater per la Campagna Spreco Zero. Obiettivo di Sprecometro è quello di generare consapevolezza e di indirizzare le scelte individuali e collettive verso la riduzione degli sprechi alimentari (soprattutto di prodotti freschi, ortofrutta in primis), l'adozione di diete sane, fuso sostenibile delle risorse naturali: suolo, acqua, energia. L'app è in grado di valutare la perdita economica derivante dallo spreco e l'impronta carbonica o idrica dell'utente proponendo, in base ai dati raccolti, video, schede e quiz che accompagnano l'utente verso un comportamento più virtuoso e mostrandogli i propri progressi verso l'obiettivo 12.3 dell'Agenda Onu per lo Sviluppo sostenibile: "Diminuire lo spreco alimentare entro il 2030".



**SISTEMI DI MAGAZZINO**

## L'efficienza nel picking: la chiave per ridurre i costi di magazzino del 50%

12 APRILE 2023

Le aziende di successo come **Roberto Alimentare**, **Samo Industries** e **Allufion** hanno compreso l'importanza di una gestione efficiente della **supply chain** grazie a **software personalizzati** forniti da **Stesi Srl**.

Scopriamo come l'ottimizzazione del **picking** può ridurre i costi di magazzino fino al 50%.

## Silwa: l'integrazione tra WMS e MES

**Stesi**, azienda trevigiana con oltre 25 anni di esperienza nella supply chain, ha sviluppato **Silwa**, una **piattaforma software integrata** che unisce le funzionalità dei sistemi **WMS** e **MES**.

Questi sistemi possono essere facilmente integrati con quelli già in uso presso i clienti, **ottimizzando lo spazio di magazzino**, **riducendo i rischi di infortuni** sul lavoro e **aumentando la produttività**.

## Il cuore pulsante: il picking

Il **picking**, ovvero il prelievo e smistamento di materiale da un'unità di carico all'altra, è un processo fondamentale nella **gestione logistica** del **magazzino**.

La suite Silwa permette alle aziende di gestire e supervisionare questo aspetto cruciale delle loro attività quotidiane.

Secondo **Matteo Corazza**, Product Owner di **Stesi**, l'ottimizzazione del picking comporta benefici in termini di risparmio, fluidità ed efficacia dell'azienda.

## Riduzione degli errori grazie alle nuove tecnologie

In un contesto in cui la quantità di prodotti in circolazione e le aspettative sono estremamente elevate, è fondamentale ridurre gli errori al minimo.

Silwa, il software di gestione magazzino personalizzabile di Stesi, supporta le attività degli operatori e ottimizza la gestione della merce, offrendo una **soluzione adattabile alle specifiche esigenze del cliente**.

## L'impatto economico del picking

I costi associati al prelievo dei materiali possono superare il **50%** dei costi complessivi di magazzino, rendendo il picking un'attività cruciale per l'economia dell'azienda.

Un flusso di picking ben progettato può eliminare gli errori e ottimizzare l'intera gestione del **magazzino**, considerando aspetti come la distribuzione della merce, le scadenze dei lotti e le date di produzione.

## Oltre 100 clienti Stesi con Silwa

**Stesi** vanta oltre 100 clienti che gestiscono il picking con **Silwa**, alcuni dei quali da oltre 25 anni e con sempre maggiori personalizzazioni.

**Matteo Corazza** afferma che le possibilità offerte dalle nuove tecnologie sono entusiasmanti e non si esclude l'utilizzo della realtà virtuale per facilitare ulteriormente le **attività di magazzino**.

BI MAG COMPUTERWORLD TECH PLUS ELETTRONICA AUTOMAZIONE MECCANICA ENERGIA

AUTOMAZIONE 

ITALIA 4.0 NOTIZIE PRODOTTI WHITE PAPER RUBRICHE VIDEO PUBBLICAZIONI NEWSLETTER EVENTI VIP LOUNGE LE PILLOLE DI AD

## La piattaforma Silwa di Stesi ottimizza la gestione del picking

 Condividi

 Tweet

 Salva



 Condividi

Publicato il 12 aprile 2023

Realtà trevigiana che da oltre 25 anni opera nell'ambito della supply chain attraverso la progettazione, la realizzazione e l'avviamento di software di supervisione dei sistemi logistici e produttivi di piccole, medie e grandi aziende.

**Stesi ha messo a punto Silwa, una piattaforma software integrata che combina in un unico sistema le funzionalità dei sistemi WMS e MES.** Il WMS (Warehouse Management Solution) gestisce le operazioni di evasione degli ordini, dal centro di distribuzione allo scaffale del negozio (accettazione, stoccaggio, prelievo, imballo e spedizione),

mentre il sistema MES (Manufacturing Execution System) gestisce l'intero sistema produttivo di un'azienda, monitorando la produzione, raccogliendo dati e ottimizzando i processi favorendo la tracciabilità dei lotti, il rilevamento dei tempi di lavorazione e il miglioramento della produzione. I due software sono in grado di integrarsi con facilità con i sistemi già in uso presso i clienti, garantendo l'ottimizzazione dello spazio di magazzino e dei mezzi impiegati, un minor impiego di personale, un minor rischio di infortuni sul lavoro, una maggiore produttività e, non ultimo, un minor livello di emissioni e consumi a tutto vantaggio dell'impatto ambientale dell'impresa-cliente.

È proprio l'utilizzo di **Silwa ad accomunare aziende apparentemente così diverse fra loro**, come Roberto Alimentare (leader di mercato in Italia nel settore dei prodotti da forno), Samo Industries (noto brand del mondo dell'arredobagno) e Allufion (brand del gruppo manifatturiero internazionale Allufion Group operante nel campo degli utensili da cucina e presente sul mercato anche con i brand Moneta e Berndes) e molte altre aziende operanti nei settori più diversi: alimentare, vendita al dettaglio, mobili, elettronica, meccanica, chimica, edilizia, refrigerazione, trasporti e logistica.





La suite Silwa consente alle aziende – tra l'altro – di gestire e supervisionare uno degli aspetti più importanti delle loro attività quotidiane: il **picking**, l'attività di prelievo, smistamento e ripartizione di materiale da un'unità di carico ad un'altra, processo fondamentale nella gestione logistica del magazzino. Come sottolinea **Matteo Corazza, Product Owner di Stesi**, "il picking può essere considerato a tutti gli effetti il cuore pulsante di un'azienda ed è evidente che la sua ottimizzazione non comporta solo benefici in termini di risparmio (di tempo, denaro e risorse impiegate), ma anche di fluidità ed efficacia dell'azienda stessa". In tempi, come quelli attuali, in cui la quantità di prodotti in circolazione, il numero di ordini e le aspettative sono estremamente elevate, gli errori devono necessariamente essere ridotti al minimo. È qui che emerge l'utilità delle nuove tecnologie, in grado di supportare le attività degli operatori, ottimizzare i processi e la gestione della merce, come Silwa, il software di gestione magazzino personalizzabile di Stesi, sviluppato a partire dalle esigenze del cliente per offrire una soluzione capace di adattarsi alle sue specifiche esigenze.

Quella del picking di magazzino è un'attività che ha un grande impatto sull'economia dell'azienda. Considerato che i costi associati al prelievo dei materiali possono superare il 50% dei costi complessivi di magazzino, non sorprende che il picking sia stato oggetto di importanti evoluzioni nel tempo, trasformandosi in una procedura sempre più ottimizzata e capace di aumentare i rendimenti aziendali. Un flusso di picking ben congeniato, inoltre, è l'ideale per riuscire ad **eliminare gli errori**. Non si tratta, naturalmente, solo di selezionare il giusto materiale e recuperarlo nel minor tempo possibile e con il minor dispendio di energie, ma anche di ottimizzare nel complesso l'intera gestione del magazzino, a partire dalla distribuzione della merce tenendo conto di pesi e ingombri all'interno dell'unità di carico per posizionare la merce più pesante in basso e quella più delicata o piccola in alto, ma anche considerando scadenze dei lotti e date di produzione, per garantire lo svuotamento ottimale del magazzino. Un'attività, quest'ultima, che compiuta manualmente rischierebbe di provocare un numero importante di errori.

Sono oltre 100 i clienti Stesi che stanno gestendo il picking con Silwa, alcuni dei quali da oltre 25 anni e con sempre maggiori personalizzazioni.

"La strada percorsa finora dalle nuove tecnologie è stata tanta. Si sono ottenuti in breve tempo risultati prima impensabili, ma" afferma Corazza "le possibilità aperte sono tantissime ed entusiasmanti. Non si esclude, infatti, che a breve saremo in grado di avvalerci della realtà virtuale per consentire agli operatori – provvisti di appositi dispositivi indossabili, come occhiali – di muoversi all'interno del magazzino e accedere a informazioni visive in tempo reale, svolgendo le attività necessarie a mani libere e potendosi muovere in massima libertà". Un futuro entusiasmante a cui Stesi sta andando incontro.

[www.stesi.it](http://www.stesi.it)

**icp** Industrial Control Platform

Il tuo sistema di controllo distribuito limita la produttività dell'impianto?  
SCOPRI LE NOSTRE SOLUZIONI DI MODERNIZZAZIONE →



EMERSON

Home | [I Nostri Clienti](#) | [Industria di Processo](#) | [Engineering e OEM](#) | [Componenti](#) | [Ambiente](#) | [Sicurezza](#) | [Alimentari](#) | [Ultimi Numeri](#) | [Marketing](#) | [Agenda](#)

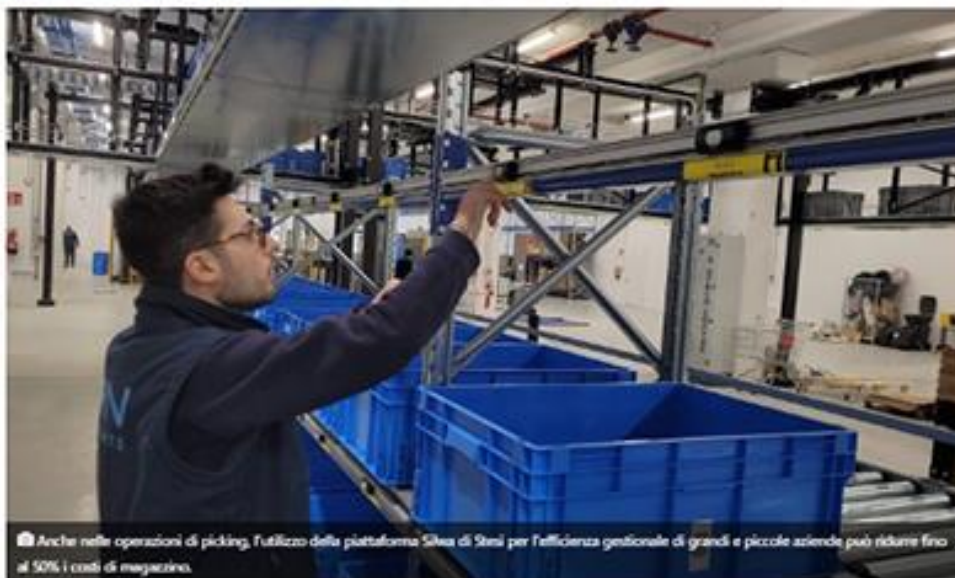
[Manutenzione nell'industria di processo](#) | [Software per l'ingegneria chimica](#)

## Piattaforma software integrata per la supervisione di sistemi logistici e produttivi

7 Aprile 2023

Tempo di lettura: 3 minuti

[Facebook](#) | [Twitter](#) | [LinkedIn](#) | [Condividi via Email](#) | [Stampa](#)



Anche nelle operazioni di picking, l'utilizzo della piattaforma Silva di Stesi per l'efficienza gestionale di grandi e piccole aziende può ridurre fino al 50% i costi di magazzino.

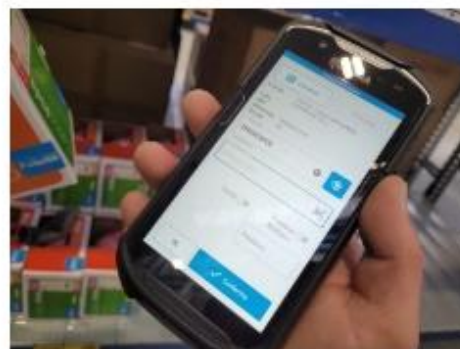
Cosa hanno in comune [Roberto Alimentare](#), [Samo Industries](#) o [Alluflon](#), solo per citarne alcune? Sono aziende di successo che hanno saputo cogliere l'importanza di un'efficiente gestione della supply chain con un software personalizzato fornito da [Stesi Srl](#).

Realtà trevigiana che da oltre 25 anni opera nell'ambito della supply chain attraverso la progettazione, la realizzazione e l'avviamento di software di supervisione dei sistemi logistici e produttivi di piccole, medie e grandi aziende. Stesi ha messo a punto Silwa, una piattaforma software integrata che combina in un unico sistema le funzionalità dei sistemi WMS e MES.

Il WMS (*Warehouse Management Solution*) gestisce le operazioni di evasione degli ordini, dal centro di distribuzione allo scaffale del negozio (accettazione, stoccaggio, prelievo, imballo e spedizione), mentre il sistema MES (*Manufacturing Execution System*) gestisce l'intero sistema produttivo di un'azienda, monitorando la produzione, raccogliendo dati e ottimizzando i processi favorendo la tracciabilità dei lotti, il rilevamento dei tempi di lavorazione e il miglioramento della produzione.

I due software sono in grado di integrarsi con facilità con i sistemi già in uso presso i clienti, garantendo l'ottimizzazione dello spazio di magazzino e dei mezzi impiegati, un minor impiego di personale, un minor rischio di infortuni sul lavoro, una maggiore produttività e, non ultimo, un minor livello di emissioni e consumi a tutto vantaggio dell'impatto ambientale dell'impresa-cliente.

È proprio l'utilizzo di Silwa ad accomunare aziende apparentemente così diverse fra loro, come [Roberto Alimentare](#) (leader di mercato in Italia nel settore dei prodotti da forno), [Samo Industries](#) (noto brand del mondo dell'arredobagno) e [Alluflon](#) (brand del gruppo manifatturiero internazionale Alluflon Group operante nel campo degli utensili da cucina e presente sul mercato anche con i brand [Moneta](#) e [Berndes](#)) e molte altre aziende operanti nei settori più diversi: alimentare, vendita al dettaglio, mobili, elettronica, meccanica, chimica, edilizia, refrigerazione, trasporti e logistica.



*Con Silwa la gestione del magazzino può essere gestita in modo efficiente anche da un device mobile.*

### Supervisionare le attività quotidiane di picking

La suite *Silwa* consente alle aziende – tra l'altro – di gestire e supervisionare uno degli aspetti più importanti delle loro attività quotidiane: il picking, l'attività di prelievo, smistamento e ripartizione di materiale da un'unità di carico ad un'altra, processo fondamentale nella gestione logistica del magazzino.

Come sottolinea Matteo Corazza, Product Owner di Stesi, "il picking può essere considerato a tutti gli effetti il cuore pulsante di un'azienda ed è evidente che la sua ottimizzazione non comporta solo benefici in termini di risparmio (di tempo, denaro e risorse impiegate), ma anche di fluidità ed efficacia dell'azienda stessa".

In tempi, come quelli attuali, in cui la quantità di prodotti in circolazione, il numero di ordini e le aspettative sono estremamente elevate, gli errori devono necessariamente essere ridotti al minimo. È qui che emerge l'utilità delle nuove tecnologie, in grado di supportare le attività degli operatori, ottimizzare i processi e la gestione della merce, come *Silwa*, il software di gestione magazzino personalizzabile di Stesi, sviluppato a partire dalle esigenze del cliente per offrire una soluzione capace di adattarsi alle sue specifiche esigenze.

Quella del picking di magazzino è un'attività che ha un grande impatto sull'economia dell'azienda. Considerato che i costi associati al prelievo dei materiali possono superare il 50% dei costi complessivi di magazzino, non sorprende che il picking sia stato oggetto di importanti evoluzioni nel tempo, trasformandosi in una procedura sempre più ottimizzata e capace di aumentare i rendimenti aziendali.

Un flusso di picking ben congeniato, inoltre, è l'ideale per riuscire ad eliminare gli errori. Non si tratta, naturalmente, solo di selezionare il giusto materiale e recuperarlo nel minor tempo possibile e con il minor dispendio di energie, ma anche di ottimizzare nel complesso l'intera gestione del magazzino, a partire dalla distribuzione della merce tenendo conto di pesi e ingombri all'interno dell'unità di carico per posizionare la merce più pesante in basso e quella più delicata o piccola in alto, ma anche considerando scadenze dei lotti e date di produzione, per garantire lo svuotamento ottimale del magazzino. Un'attività, quest'ultima, che compiuta manualmente rischierebbe di provocare un numero importante di errori.



Matteo Corazza, Product Owner di Stesi

#### Un futuro entusiasmante con l'utilizzo della realtà virtuale

Sono oltre 100 i clienti Stesi che stanno gestendo il picking con Silwa, alcuni dei quali da oltre 25 anni e con sempre maggiori personalizzazioni.

"La strada percorsa finora dalle nuove tecnologie è stata tanta. Si sono ottenuti in breve tempo risultati prima impensabili e le possibilità aperte sono tantissime ed entusiasmanti", afferma Corazza. "Non si esclude, infatti, che a breve saremo in grado di avvalerci della realtà virtuale per consentire agli operatori – provvisti di appositi dispositivi indossabili, come gli occhiali – di muoversi all'interno del magazzino e accedere a informazioni visive in tempo reale, svolgendo le attività necessarie a mani libere e potendosi muovere in massima libertà".



Un futuro entusiasmante a cui Stesi sta andando incontro.

[www.stesi.it](http://www.stesi.it)

BI MAG

COMPUTERWORLD

TECH PLUS

ELETTRONICA

AUTOMAZIONE

MECCANICA

ENERGIA

AUTOMAZIONE  PLUS.it

ITALIA 4.0 NOTIZIE PRODOTTI WHITE PAPER RUBRICHE VIDEO PUBBLICAZIONI NEWSLETTER EVENTI VIP LOUNGE LE PILLOLE DI AG

## La trasformazione digitale di Alce Nero migliora il rendimento della supply chain

 Condividi Tweet Salva Condividi

Pubblicato il 3 aprile 2023

C'è una presa di coscienza alla base del radicale cambiamento gestionale messo in atto da **Alce Nero**, filiera di agricoltori e trasformatori biologici che da oltre 40 anni unisce le forze di oltre 1000 coltivatori italiani e 10 mila piccole imprese familiari del Centro Sud America per proporre al mercato un'offerta di circa 500 prodotti alimentari di eccellenza (tra secco e fresco), privi di conservanti e additivi e che partono da materie prime che non conoscono chimica di sintesi. Biologico allo stato puro, quindi, frutto di una rete integrata e sostenibile organizzata in sette stabilimenti di trasformazione in Italia, uno in Svizzera e uno in Perù. Un'eccellenza italiana con una visione all'avanguardia che l'ha resa un riferimento nel mercato del biologico e che continua a sostenerla anche nelle più recenti riorganizzazioni. Il riferimento va alla **trasformazione messa in atto nel 2019 per ottimizzare la complessa supply chain e l'esponentiale crescita delle vendite da e-**



**commerce legata al periodo pandemico.** Per fare ciò, Alce Nero si è rivolta a **Stesi** – già Solution Provider di Toyota Material Handling – che, oltre all'**organizzazione del magazzino**, ha completamente rivisto i flussi e i processi logistici nei canali **B2C (e-commerce) e B2B in ottica omnicanale (con uso simultaneo dell'on-line e dell'off-line da parte del cliente).**

La soluzione è stata **Silwa**, una piattaforma software composta da diversi moduli in grado di soddisfare tutte le esigenze del magazzino e di gestione della supply chain, **combinando in un unico sistema le funzionalità di un sistema WMS (Warehouse Management Solution, che gestisce le operazioni di evasione degli ordini della supply chain dal centro di distribuzione allo scaffale del negozio: accettazione, stoccaggio, prelievo, imballo e spedizione) e di un sistema MES (Manufacturing Execution System, che gestisce l'intero sistema produttivo di un'azienda, monitorando la produzione, raccogliendo dati e ottimizzando i processi favorendo la tracciabilità dei lotti, il rilevamento dei tempi di lavorazione e il miglioramento della produzione).** Ma, cosa ancor più importante, **Silwa è in grado di interfacciarsi con facilità con i sistemi ERP aziendali (software che aiutano le aziende a gestire i processi commerciali, amministrativi e logistici) e i dispositivi fisici utilizzati nei magazzini (ad esempio, bilance, etichettatrici, attrezzature di stoccaggio e movimentazione) perché, oltre a essere una soluzione nativa Android (e dunque più facilmente interfacciabile con i dispositivi aziendali), è un sistema proprietario libero da vincoli e altamente personalizzabile.**

La personalizzazione di Silwa attuata da Stesi per Alce Nero ha nettamente aumentato l'efficienza della struttura, **accelerando il lead time e ottimizzando il flusso di informazioni real time e gli spazi di magazzino.** Il risultato è stato un aumento del 357% degli ordini nel secondo semestre del 2020 rispetto al pari periodo 2019, con un fatturato e-commerce con picchi di +80% e una crescita su base annua di +20%: i 77 milioni di euro del 2019 sono diventati 86 nel 2020 per poi stabilizzarsi nel 2021 e arrivare a oltre 80 milioni nel 2022.

Nel 2021, inoltre, Alce Nero ha integrato all'interno di Silwa il modulo **Slot manager, mirato alla gestione delle banchine carico/scarico con prenotazioni e schedulazione da parte dei clienti/fornitori.** Un'altra importante ottimizzazione riguarda le cosiddette "missioni combinate", ovvero l'organizzazione in sequenze intelligenti delle movimentazioni dei mezzi di magazzino che porta alla riduzione fino al 25% di tempi e consumi, aumentando il rendimento complessivo.

"Alce Nero si è affidata a Stesi e ha aumentato i rendimenti" dichiara Emilio Collot, direttore commerciale di Stesi. "Silwa è un software trasversale, che ben si applica a tutti i settori merceologici, con possibilità di essere adattato e personalizzato sulle specifiche esigenze". A consentire ottimi risultati è la perfetta integrazione tecnica e organizzativa dei reparti: produzione, distribuzione, sito web.

# innovazione.PA

La Pubblica Amministrazione digitale

[home](#) [speciali](#) [interviste](#) [carriere](#) [dal mercato](#) [chi siamo](#)

## Alce Nero e la nuova supply chain a supporto dell'e-commerce

CON IL SUPERVISORE DI IMPIANTO STESI, È RADDOPPIATO IL RENDIMENTO NELLA GESTIONE DEGLI ORDINI



2 APRILE 2023 | DAL MERCATO

A CURA DELLA REDAZIONE



C'è una presa di coscienza alla base del radicale cambiamento gestionale messo in atto da Alice Nero, filiera di agricoltori e trasformatori biologici che da oltre 40 anni unisce le forze di oltre 1000 coltivatori italiani e 10 mila piccole imprese familiari del Centro Sud America, per proporre al mercato un'offerta di circa 500 prodotti alimentari di eccellenza (tra secco e fresco), privi di conservanti e additivi.

Biologico allo stato puro, quindi, frutto di una rete integrata e sostenibile organizzata in sette stabilimenti di trasformazione in Italia, uno in Svizzera e uno in Perù.

Un'eccellenza italiana con una visione all'avanguardia, come nella recente trasformazione per ottimizzare la complessa supply chain e l'esponentiale crescita delle vendite da e-commerce legata al periodo pandemico. Per fare ciò, Alice Nero si è rivolta a Stesi – già Solution Provider di Toyota Material Handling – che, oltre all'organizzazione del magazzino, ha completamente rivisto i flussi e i processi logistici nei canali B2C (e-commerce) e B2B in ottica omnicanale.

La soluzione è stata Silwa, una piattaforma composta da diversi moduli in grado di soddisfare tutte le esigenze del magazzino e di gestione della supply chain, combinando in un unico sistema le funzionalità di un sistema WMS (Warehouse Management Solution, che gestisce le operazioni di evasione degli ordini della supply chain dal centro di distribuzione allo scaffale del negozio) e di un sistema MES (Manufacturing Execution System, che gestisce il sistema produttivo di un'azienda, favorendo la tracciabilità dei lotti, il rilevamento dei tempi di lavorazione e il miglioramento della produzione). Silwa è in grado di interfacciarsi con facilità con i sistemi ERP aziendali e i dispositivi fisici utilizzati nei magazzini. Nel 2021, inoltre, Alice Nero ha integrato all'interno di Silwa il modulo Slot manager, mirato alla gestione delle banchine carico/scarico con prenotazioni e schedulazione da parte dei clienti/ fornitori.

La personalizzazione di Silwa attuata per Alice Nero ha nettamente aumentato l'efficienza della struttura, accelerando il lead time e ottimizzando il flusso di informazioni real time e gli spazi di magazzino: aumento del 357% degli ordini nel secondo semestre del 2020 rispetto al pari periodo 2019, fatturato e-commerce +80% e crescita su base annua +20%.