

rassegna stampa
NOVEMBRE 2025

13 novembre

**DISTRIBUZIONE
MODERNA**

Il primo quotidiano online sulla GDO

VIDEO

TGDO

PODCAST

DM MAGAZINE

PL MAGAZINE

SPECI

#SPECIALE CARREFOUR

**DUE RICETTE
PER PORTARE
IN TAVOLA
GUSTO
E BENESSERE**

Brazzale accelera sulla logistica: Stesi guida la trasformazione digitale



Brazzale avvia insieme a **Stesi** un percorso per dare ordine, velocità e trasparenza ai **flussi logistici** dello storico stabilimento di **Zanè** (Vicenza).

1. **Go-live del Wms a metà 2026**
2. **Progettazione su misura dei target di crescita**
3. **Dall'analisi dei dati al vantaggio competitivo**

Il percorso parte dall'analisi e dall'ottimizzazione di ciò che esiste già, eliminando eventuali **colli di bottiglia** per trasformare i numeri in decisioni operative quotidiane. Un passo utile a mettere le basi per la progettazione di un nuovo ed efficiente **hub logistico a Marano Vicentino**, la cui realizzazione si è imposta come conseguenza del rapido aumento dei volumi di produzione, che ha richiesto un aggiornamento e un ampliamento del sistema logistico aziendale.

Go-live del Wms a metà 2026

In una prima fase **Stesi** – **software factory** italiana specializzata nella progettazione, realizzazione e avviamento di software di supervisione per sistemi logistici e produttivi integrati – si è limitata a fornire una consulenza oggettiva allo scopo di far emergere le aree di possibile miglioramento nei **flussi logistici** in essere e affiancare il cliente nell'analisi dei requisiti dello scenario "to-be". A Zanè, infatti, **Stesi** sta portando **tracciabilità, ordine nei flussi** e nelle operatività di magazzino, raccolta dati e kpi a supporto delle future decisioni riguardanti l'hub logistico di Marano Vicentino.

Il go-live del Wms, previsto per metà 2026, consentirà una transizione fluida dal vecchio sistema al nuovo e fornirà dei report giornalieri in base ai quali stabilizzare il sistema. Il passo successivo sarà il nuovo polo di Marano Vicentino, le cui scelte impiantistiche dipenderanno dalle evidenze raccolte a Zanè, che permetteranno di valutare l'introduzione di **soluzioni logistiche in automazione/semiautomazione**.

Progettazione su misura dei target di crescita

Brazzale è già da anni all'avanguardia in questa tipologia di impianti. Ne è un esempio il **magazzino robotizzato** di Cogollo del Cengio (Vi), la più grande struttura al mondo completamente automatizzata per la stagionatura dei **formaggi a pasta dura**, totalmente autosufficiente perché alimentato esclusivamente da **pannelli solari**: avviene qui la gestione e il controllo delle condizioni di maturazione di circa 200.000 forme del **Gran Moravia**, garantendo condizioni microclimatiche ottimali.

La progettazione verrà condotta tenendo in considerazione i target di crescita previsti, in modo che il nuovo hub sia in grado di far fronte alle future esigenze di mercato. "Prima i dati, poi i progetti – sintetizza **Andrea Leonarduzzi, senior advisor di Stesi** –. Inizieremo da Zanè per far emergere i numeri veri: il Wms, integrato ai sistemi esistenti, darà visibilità e disciplina. Su queste basi dimensioneremo l'impianto di Marano Vicentino, in modo che possa rispondere nel migliore dei modi alle esigenze a lungo termine".

Dall'analisi dei dati al vantaggio competitivo

Per Brazzale, gruppo da oltre 1.000 dipendenti con un fatturato di **340 milioni di euro nel 2024** e stabilimenti propri anche in Repubblica Ceca, Brasile e Cina, l'**ottimizzazione della logistica** è il naturale proseguimento di una cultura industriale orientata alla qualità e a un servizio superiore.

"Visto il recente aumento del numero di stabilimenti operativi, sia in Italia sia all'estero, per noi la **logistica di magazzino** e di flusso tra gli stabilimenti è diventata centrale – afferma **Enrico Brazzale, responsabile della progettazione del nuovo centro logistico di gruppo** –. Proprio per questo abbiamo voluto implementare il Wms di Stesi non solo nei magazzini di prodotto finito ma anche nei magazzini di asservimento al reparto di confezionamento, contemporaneamente efficientando il processo produttivo e migliorando il servizio verso il cliente".

Per Brazzale la collaborazione con Stesi è la leva per trasformare dati e processi in vantaggio competitivo: un modello operativo più ordinato, veloce e trasparente, capace di sostenere la crescita e offrire un servizio superiore a clienti e distributori.

LOGISTICA | 13 Novembre 2025 STAMPA EMAIL CONDIVIDI f X in

Il primo quotidiano sulla tecnologia nel retail [Iscriviti alla Newsletter](#)

Technoretail [NEWS](#) [TR MAGAZINE](#) [VIDEO](#)



Il progetto servirà anche per la progettazione di un nuovo hub logistico a Marano Vicentino

NEWS

Brazzale affida a Stesi la trasformazione digitale dei suoi magazzini

Brazzale, storica realtà lattiero-casearia fondata nel 1784 e con una presenza produttiva internazionale, ha avviato un **percorso di trasformazione digitale insieme a Stesi** – azienda specializzata nello sviluppo di soluzioni digitali per supply chain e produzione – volto a dare **ordine, velocità e trasparenza ai flussi logistici dello storico stabilimento di Zanè** (Vicenza).

Il progetto, che parte dall'analisi e dall'ottimizzazione di ciò che esiste già, eliminando eventuali colli di bottiglia e trasformando i numeri in decisioni operative quotidiane, servirà anche per mettere le basi per la progettazione di un **nuovo ed efficiente hub logistico a Marano Vicentino**, la cui realizzazione si è imposta come conseguenza dell'imponente e rapido aumento dei volumi di produzione, che ha richiesto un aggiornamento e un ampliamento del sistema logistico aziendale.

Individuata per le sue comprovate competenze anche nel settore food, in una prima fase Stesi si è limitata a fornire una **consulenza oggettiva** allo scopo di far emergere le aree di possibile miglioramento nei flussi logistici in essere e affiancare il cliente nell'analisi dei requisiti dello scenario "to-be". A Zanè, infatti, Stesi sta portando **tracciabilità, ordine nei flussi e nelle operatività di magazzino**, raccolta dati e Kpi a supporto delle future decisioni riguardanti l'hub logistico di Marano Vicentino.

Il **go-live del Wms**, previsto per metà 2026, consentirà una **transizione fluida** dal vecchio sistema al nuovo e fornirà dei **report giornalieri** in base ai quali stabilizzare il sistema. Il passo successivo sarà il nuovo polo di Marano Vicentino, le cui scelte impiantistiche dipenderanno dalle evidenze raccolte a Zanè, che permetteranno di valutare l'**introduzione di soluzioni logistiche in automazione/semiautomazione**. Brazzale è già da anni all'avanguardia in questa tipologia di impianti. Ne è un esempio il **magazzino robotizzato di Cogollo del Cengio** (Vicenza), la più grande struttura al mondo completamente automatizzata per la stagionatura dei formaggi a pasta dura, totalmente autosufficiente perché alimentato esclusivamente da **pannelli solari**: avviene qui la gestione e il controllo delle condizioni di **maturazione di circa 200mila forme del noto Gran Moravia**, garantendo condizioni microclimatiche ottimali.

*"Prima i dati, poi i progetti – sintetizza **Andrea Leonarduzzi, senior advisor di Stesi** – inizieremo da Zanè per far emergere i numeri veri: il Wms, integrato ai sistemi esistenti, darà visibilità e disciplina. Su queste basi dimensioneremo l'impianto di Marano Vicentino, in modo che possa rispondere nel migliore dei modi alle esigenze a lungo termine".*

■ NEWS | 13 Novembre 2025 ■ STAMPA ■ EMAIL ■ CONDIVIDI ■ f X in



BRAZZALE accelera sulla logistica: STESI guida la trasformazione digitale, dal WMS per lo stabilimento di Zanè al nuovo hub logistico di Marano Vicentino

di Alessandra D'Amato 12 Novembre 2025

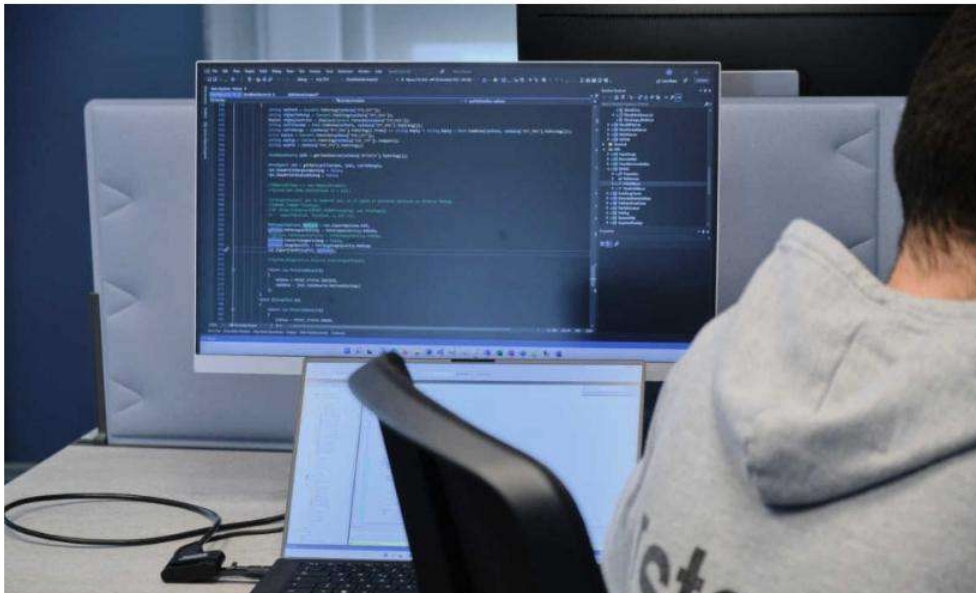
Brazzale S.p.A, storica realtà lattiero-casearia fondata nel 1784 e con una presenza produttiva internazionale, avvia un percorso concreto insieme a Stesi Srl – software factory italiana specializzata nella progettazione, realizzazione e avviamento di software di supervisione per sistemi logistici e produttivi integrati – volto a dare ordine, velocità e trasparenza ai flussi logistici dello storico stabilimento di Zanè (Vicenza) partendo dall'analisi e dall'ottimizzazione di ciò che esiste già, eliminando eventuali colli di bottiglia e trasformando i numeri in decisioni operative quotidiane. Ciò servirà anche per mettere le basi per la progettazione di un nuovo ed efficiente hub logistico a Marano Vicentino, la cui realizzazione si è imposta come conseguenza dell'imponente e rapido aumento dei volumi di produzione, che ha richiesto un aggiornamento e un ampliamento del sistema logistico aziendale.

Individuata per le sue comprovate competenze anche nel settore food, in una prima fase Stesi si è limitata a fornire una consulenza oggettiva allo scopo di far emergere le aree di possibile miglioramento nei flussi logistici in essere e affiancare il cliente nell'analisi dei requisiti dello scenario "to-be". A Zanè, infatti, Stesi sta portando tracciabilità, ordine nei flussi e nelle operatività di magazzino, raccolta dati e KPI a supporto delle future decisioni riguardanti l'hub logistico di Marano Vicentino.



Il go-live del WMS, previsto per metà 2026, consentirà una transizione fluida dal vecchio sistema al nuovo e fornirà dei report giornalieri in base ai quali stabilizzare il sistema. Il passo successivo sarà il nuovo polo di Marano Vicentino, le cui scelte impiantistiche dipenderanno dalle evidenze raccolte a Zanè, che permetteranno di valutare l'introduzione di soluzioni logistiche in automazione/semiautomazione. Brazzale è già da anni all'avanguardia in questa tipologia di impianti. Ne è un esempio il magazzino robotizzato di Cogollo del Cengio (VI), la più grande struttura al mondo completamente automatizzata per la stagionatura dei formaggi a pasta dura, totalmente autosufficiente perché alimentato esclusivamente da pannelli solari: avviene qui la gestione e il controllo delle condizioni di maturazione di circa 200 mila forme del noto Gran Moravia, garantendo condizioni microclimatiche ottimali.

La progettazione verrà condotta tenendo in considerazione i target di crescita previsti, in modo che il nuovo hub sia in grado di far fronte alle future esigenze di mercato. "Prima i dati, poi i progetti" sintetizza Andrea Leonarduzzi, Senior Advisor di Stesi. "Inizieremo da Zanè per far emergere i numeri veri: il WMS, integrato ai sistemi esistenti, darà visibilità e disciplina. Su queste basi dimensioneremo l'impianto di Marano Vicentino, in modo che possa rispondere nel migliore dei modi alle esigenze a lungo termine."



Per Brazzale, Gruppo da oltre 1000 dipendenti con un fatturato di 340 milioni di euro nel 2024 e stabilimenti propri anche in Repubblica Ceca, Brasile e Cina, l'ottimizzazione della logistica è il naturale proseguimento di una cultura industriale orientata alla qualità e a un servizio superiore. "Visto il recente aumento del numero di stabilimenti operativi, sia in Italia che all'estero, per noi la logistica di magazzino e di flusso tra gli stabilimenti è diventata centrale" afferma Enrico Brazzale, Responsabile della progettazione del nuovo centro logistico di gruppo. "Proprio per questo abbiamo voluto implementare il WMS di Stesi non solo nei magazzini di prodotto finito ma anche nei magazzini di asservimento al reparto di confezionamento, contemporaneamente efficientando il processo produttivo e migliorando il servizio verso il cliente". E Stesi, forte della sua esperienza, ha saputo tradurre l'obiettivo del cliente in scelte pratiche, i cui risultati non tarderanno a concretizzarsi. "Sono cambiamenti che si misurano in minuti risparmiati per collo, in errori evitati, in chilometri interni non percorsi" continua Leonarduzzi.



Con questo progetto, Brazzale conferma che l'eccellenza non si ferma alla qualità del prodotto, ma attraversa l'intera catena produttiva e logistica. La collaborazione con Stesi è la leva per trasformare dati e processi in vantaggio competitivo: un modello operativo più ordinato, veloce e trasparente, capace di sostenere la crescita e offrire un servizio superiore a clienti e distributori.

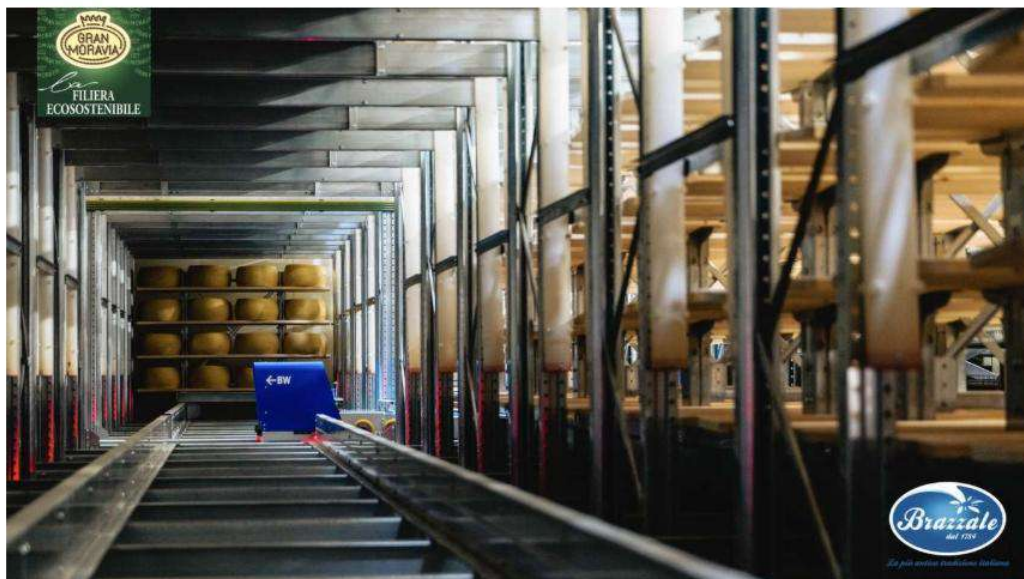
Brazzale S.p.A.

Azienda lattiero-casearia italiana con origine nel Settecento (1784), presenza produttiva anche all'estero (Repubblica Ceca/Moravia, Brasile, Cina). Tra i prodotti di punta, il formaggio a pasta dura Gran Moravia.

Stesi Srl

Con sede a San Fior (Treviso), progetta e integra soluzioni per la digitalizzazione della produzione e della logistica (WMS/MES, integrazioni ERP-MES-TMS, analytics). Per Brazzale guida l'implementazione del WMS a Zanè (VI) e la progettazione del nuovo hub di Marano Vicentino (VI).

www.stesi.it



Largo Consumo

Soluzioni per il **GEO**
MARKETING

12/11/2025

- Notizia breve - Viviana Persiani



LOGISTICA

Brazzale digitalizza la logistica con Stesi



Il Gruppo **Brazzale**, storica realtà lattiero-casearia fondata nel 1784, accelera sul fronte della logistica integrata. Con oltre 1.000 dipendenti, un fatturato di 340 milioni di euro nel 2024 e stabilimenti in Italia, Repubblica Ceca, Brasile e Cina, l'azienda ha scelto di affidare a **Stesi Srl** - software house specializzata in soluzioni digitali per la supply chain - la trasformazione dei propri flussi logistici.

Il progetto è partito dallo stabilimento di **Zanè (VI)**, dove è in corso l'implementazione del nuovo **WMS (Warehouse Management System)**, il cui go-live è previsto per metà 2026. L'obiettivo è garantire tracciabilità, raccolta dati e KPI per migliorare efficienza e visibilità operativa. I dati raccolti a Zanè saranno il fondamento per progettare il futuro hub logistico a **Marano Vicentino**, pensato per far fronte all'aumento dei volumi produttivi.

Secondo **Enrico Brazzale**, responsabile del progetto, «Visto il recente aumento del numero di stabilimenti operativi, sia in Italia che all'estero, per noi la logistica di magazzino e di flusso tra gli stabilimenti è diventata centrale. Proprio per questo abbiamo voluto implementare il WMS di Stesi non solo nei magazzini di prodotto finito ma anche nei magazzini di asservimento al reparto di confezionamento, contemporaneamente efficientando il processo produttivo e migliorando il servizio verso il cliente».

Tra i riferimenti dell'integrazione logistica di Brazzale, figura anche il sito di **Cogollo del Cengio (VI)**, che ospita il più grande impianto robotizzato al mondo per la stagionatura di formaggi a pasta dura: 200.000 forme di **Gran Moravia**, maturate in ambienti microclimatici controllati e alimentati unicamente da **pannelli solari**.







Con questa operazione, Brazzale conferma che l'eccellenza non si ferma al prodotto, ma investe sull'intera catena logistica, trasformando la digitalizzazione in **vantaggio competitivo**.



Home > Approfondimenti > Brazzale accelera sulla logistica: dal WMS per lo stabilimento di Zanè al nuovo hub logistico di Marano Vicentino

Brazzale accelera sulla logistica: dal WMS per lo stabilimento di Zanè al nuovo hub logistico di Marano Vicentino

Brazzale accelera sulla logistica: Stesi guida la trasformazione digitale, dal WMS per lo stabilimento di Zanè al nuovo hub logistico di Marano Vicentino

 Condividi  Mi piace 0  Post  Salva   Condividi

Pubblicato il 12 novembre 2025

Brazzale, storica realtà lattiero-casearia fondata nel 1784 e con una presenza produttiva internazionale, avvia un percorso concreto insieme a **Stesi Srl**, software factory italiana specializzata nella progettazione, realizzazione e avviamento di software di supervisione per sistemi logistici e produttivi integrati, volto a dare ordine, velocità e trasparenza ai flussi logistici dello storico stabilimento di Zanè (Vicenza), partendo dall'analisi e dall'ottimizzazione di ciò che esiste già, eliminando eventuali colli di bottiglia e trasformando i numeri in decisioni operative quotidiane.



Ciò servirà anche per mettere le basi per la progettazione di un nuovo ed efficiente hub logistico a Marano Vicentino, la cui realizzazione si è imposta come conseguenza dell'imponente e rapido aumento dei volumi di produzione, che ha richiesto un aggiornamento e un ampliamento del sistema logistico aziendale.

Brazzale rinnova la logistica

Individuata per le sue comprovate competenze anche nel settore food, in una prima fase Stesi si è limitata a fornire una consulenza oggettiva allo scopo di far emergere le aree di possibile miglioramento nei flussi logistici in essere e affiancare il cliente nell'analisi dei requisiti dello scenario "to-be". A Zanè, infatti, Stesi sta portando tracciabilità, ordine nei flussi e nelle operatività di magazzino, raccolta dati e KPI a supporto delle future decisioni riguardanti l'hub logistico di Marano Vicentino.

Il go-live del WMS, previsto per metà 2026, consentirà una transizione fluida dal vecchio sistema al nuovo e fornirà dei report giornalieri in base ai quali stabilizzare il sistema. Il passo successivo sarà il nuovo polo di Marano Vicentino, le cui scelte impiantistiche dipenderanno dalle evidenze raccolte a Zanè, che permetteranno di valutare l'introduzione di soluzioni logistiche in automazione/semiautomazione.

Brazzale è già da anni all'avanguardia in questa tipologia di impianti.

Ne è un esempio il magazzino robotizzato di Cogollo del Cengio (Vicenza), la più grande struttura al mondo completamente automatizzata per la stagionatura dei formaggi a pasta dura, totalmente autosufficiente perché alimentato esclusivamente da pannelli solari: avviene qui la gestione e il controllo delle condizioni di maturazione di circa 200 mila forme del noto Gran Moravia, garantendo condizioni microclimatiche ottimali.

La progettazione verrà condotta tenendo in considerazione i target di crescita previsti, in modo che il nuovo hub sia in grado di far fronte alle future esigenze di mercato.

*"Prima i dati, poi i progetti" sintetizza **Andrea Leonarduzzi**, senior advisor di Stesi. "Inizieremo da Zanè per far emergere i numeri veri: il WMS, integrato ai sistemi esistenti, darà visibilità e disciplina. Su queste basi dimensioneremo l'impianto di Marano Vicentino, in modo che possa rispondere nel migliore dei modi alle esigenze a lungo termine".*

Per Brazzale, Gruppo da oltre 1.000 dipendenti con un fatturato di 340 milioni di euro nel 2024 e stabilimenti propri anche in Repubblica Ceca, Brasile e Cina, l'ottimizzazione della logistica è il naturale proseguimento di una cultura industriale orientata alla qualità e a un servizio superiore.

*"Visto il recente aumento del numero di stabilimenti operativi, sia in Italia che all'estero, per noi la logistica di magazzino e di flusso tra gli stabilimenti è diventata centrale" afferma **Enrico Brazzale**, responsabile della progettazione del nuovo centro logistico di gruppo. "Proprio per questo abbiamo voluto implementare il WMS di Stesi non solo nei magazzini di prodotto finito ma anche nei magazzini di asservimento al reparto di confezionamento, contemporaneamente efficientando il processo produttivo e migliorando il servizio verso il cliente".*

Il supporto di Stesi

E Stesi, forte della sua esperienza, ha saputo tradurre l'obiettivo del cliente in scelte pratiche, i cui risultati non tarderanno a concretizzarsi.

*"Sono cambiamenti che si misurano in minuti risparmiati per collo, in errori evitati, in chilometri interni non percorsi" continua **Leonarduzzi**.*

Con questo progetto, Brazzale conferma che l'eccellenza non si ferma alla qualità del prodotto, ma attraversa l'intera catena produttiva e logistica. La collaborazione con Stesi è la leva per trasformare dati e processi in vantaggio competitivo: un modello operativo più ordinato, veloce e trasparente, capace di sostenere la crescita e offrire un servizio superiore a clienti e distributori.

TECH4TRADE➔

HOME NEWS > REDAZIONE > VILLAGGIO TECNOLOGICO

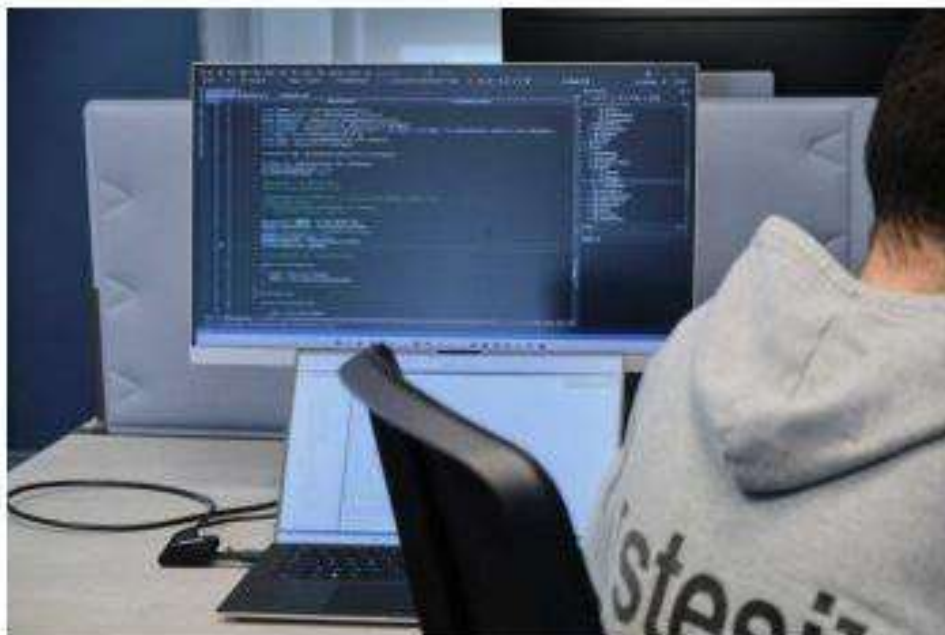
DIGITAL MANAGEMENT

STESI guida la trasformazione digitale di BRAZZALE



By Redazione 11 Novembre 2025

00 1 00 0



Brazzale S.p.A avvia un percorso concreto insieme a **Stesi Srl** volto a dare ordine, velocità e trasparenza ai flussi logistici dello storico stabilimento di Zanè (Vicenza) partendo dall'analisi e dall'ottimizzazione di ciò che esiste già, eliminando eventuali colli di bottiglia e trasformando i numeri in decisioni operative quotidiane. Ciò servirà anche per mettere le basi per la progettazione di un nuovo ed efficiente hub logistico a Marano Vicentino, la cui realizzazione si è imposta come conseguenza dell'imponente e rapido aumento dei volumi di produzione, che ha richiesto un aggiornamento e un ampliamento del sistema logistico aziendale.

Individuata per le sue comprovate competenze anche nel settore food, in una prima fase Stesi si è limitata a fornire una consulenza oggettiva allo scopo di far emergere le aree di possibile miglioramento nei flussi logistici in essere e affiancare il cliente nell'analisi dei requisiti dello scenario "to-be". A Zanè, infatti, Stesi sta portando tracciabilità, ordine nei flussi e nelle operatività di magazzino, raccolta dati e KPI a supporto delle future decisioni riguardanti l'hub logistico di Marano Vicentino.

Il go-live del WMS, previsto per metà 2026, consentirà una transizione fluida dal vecchio sistema al nuovo e fornirà dei report giornalieri in base ai quali stabilizzare il sistema. Il passo successivo sarà il nuovo polo di Marano Vicentino, le cui scelte impiantistiche dipenderanno dalle evidenze raccolte a Zanè, che permetteranno di valutare l'introduzione di soluzioni logistiche in automazione/semiautomazione. Brazzale è già da anni all'avanguardia in questa tipologia di impianti. Ne è un esempio il magazzino robotizzato di Cogollo del Cengio (VI), la più grande struttura al mondo completamente automatizzata per la stagionatura dei formaggi a pasta dura, totalmente autosufficiente perché alimentato esclusivamente da pannelli solari: avviene qui la gestione e il controllo delle condizioni di maturazione di circa 200 mila forme del noto Gran Moravia, garantendo condizioni microclimatiche ottimali.

La progettazione verrà condotta tenendo in considerazione i target di crescita previsti, in modo che il nuovo hub sia in grado di far fronte alle future esigenze di mercato. "Prima i dati, poi i progetti" sintetizza **Andrea Leonarduzzi**, Senior Advisor di Stesi. "Inizieremo da Zanè per far emergere i numeri veri: il WMS, integrato ai sistemi esistenti, darà visibilità e disciplina. Su queste basi dimensioneremo l'impianto di Marano Vicentino, in modo che possa rispondere nel migliore dei modi alle esigenze a lungo termine."

Per Brazzale, Gruppo da oltre 1.000 dipendenti con un fatturato di 340 milioni di euro nel 2024 e stabilimenti propri anche in Repubblica Ceca, Brasile e Cina, l'ottimizzazione della logistica è il naturale proseguimento di una cultura industriale orientata alla qualità e a un servizio superiore. "Visto il recente aumento del numero di stabilimenti operativi, sia in Italia che all'estero, per noi la logistica di magazzino e di flusso tra gli stabilimenti è diventata centrale" afferma Enrico Brazzale, Responsabile della progettazione del nuovo centro logistico di gruppo. "Proprio per questo abbiamo voluto implementare il WMS di Stesi non solo nei magazzini di prodotto finito ma anche nei magazzini di asservimento al reparto di confezionamento, contemporaneamente efficientando il processo produttivo e migliorando il servizio verso il cliente". E Stesi, forte della sua esperienza, ha saputo tradurre l'obiettivo del cliente in scelte pratiche, i cui risultati non tarderanno a concretizzarsi. "Sono cambiamenti che si misurano in minuti risparmiati per collo, in errori evitati, in chilometri interni non percorsi" continua Leonarduzzi.

Con questo progetto, Brazzale conferma che l'eccellenza non si ferma alla qualità del prodotto, ma attraversa l'intera catena produttiva e logistica. La collaborazione con Stesi è la leva per trasformare dati e processi in vantaggio competitivo: un modello operativo più ordinato, veloce e trasparente, capace di sostenere la crescita e offrire un servizio superiore a clienti e distributori.

Brazzale e Stesi guidano la trasformazione digitale della logistica

La collaborazione tra Brazzale e Stesi ottimizza la logistica, migliorando efficienza e trasparenza nei flussi produttivi.

Di Redazione



Brazzale S.p.A., storica azienda lattiero-casearia fondata nel 1784, ha avviato un'importante collaborazione con Stesi Srl, una software factory italiana specializzata nella digitalizzazione dei sistemi logistici. L'obiettivo è ottimizzare i flussi logistici dello stabilimento di Zanè, in provincia di Vicenza, e progettare un nuovo hub logistico a Marano Vicentino.

LEGGI ANCHE: [Alessio Pavan \(Stesi\): "L'intelligenza artificiale cambierà il modo di produrre e gestire la logistica"](#)

La partnership con Stesi si concentra sull'analisi e l'ottimizzazione dei processi esistenti per migliorare l'efficienza operativa. Questo progetto nasce dalla necessità di gestire l'aumento dei volumi di produzione, richiedendo un aggiornamento del sistema logistico aziendale. Stesi ha fornito consulenza per individuare aree di miglioramento nei flussi logistici e supportare Brazzale nell'analisi dei requisiti futuri.

A Zanè, l'implementazione del sistema **WMS** (Warehouse Management System) è prevista per metà 2026. Questo sistema consentirà una transizione fluida dal vecchio al nuovo sistema, fornendo report giornalieri per stabilizzare le operazioni. Le evidenze raccolte a Zanè influenzeranno le scelte impiantistiche del nuovo polo di Marano Vicentino, che potrebbe adottare soluzioni logistiche automatizzate.

Brazzale è già all'avanguardia nell'automazione logistica, come dimostra il magazzino robotizzato di Cogollo del Cengio, il più grande al mondo per la stagionatura dei formaggi a pasta dura, alimentato esclusivamente da pannelli solari. Questo impianto gestisce circa 200 mila forme del noto Gran Moravia, garantendo condizioni ottimali di maturazione.

La progettazione del nuovo hub logistico terrà conto dei target di crescita previsti da Brazzale.

Andrea Leonarduzzi, Senior Advisor di Stesi, ha spiegato:

"prima i dati, poi i progetti. Inizieremo da Zanè per far emergere i numeri veri: il WMS, integrato ai sistemi esistenti, darà visibilità e disciplina. Su queste basi dimensioneremo l'impianto di Marano Vicentino, in modo che possa rispondere nel migliore dei modi alle esigenze a lungo termine."

Per Brazzale, che conta oltre 1000 dipendenti e un fatturato di **340 milioni di euro nel 2024**, l'ottimizzazione della logistica è fondamentale per mantenere elevati standard qualitativi e migliorare il servizio al cliente.

Enrico Brazzale, responsabile della progettazione del nuovo centro logistico, ha affermato:

"visto il recente aumento del numero di stabilimenti operativi, sia in Italia che all'estero, per noi la logistica di magazzino e di flusso tra gli stabilimenti è diventata centrale. Proprio per questo abbiamo voluto implementare il WMS di Stesi non solo nei magazzini di prodotto finito ma anche nei magazzini di asservimento al reparto di confezionamento, contemporaneamente efficientando il processo produttivo e migliorando il servizio verso il cliente."

Con questo progetto, Brazzale dimostra che l'eccellenza non si limita alla qualità del prodotto ma si estende all'intera catena produttiva e logistica. La collaborazione con Stesi rappresenta una leva strategica per trasformare dati e processi in vantaggio competitivo.

il latte



Il mio ERP.
Rende più facile prendere
decisioni.

NEWS EDITORIALI IMPIANTI PACKAGING TECNOLOGIA APPLICATA MERCATO STATI

Home » Fatti e persone » Brazzale accelera sulla logistica grazie a Stesi

Fatti e persone

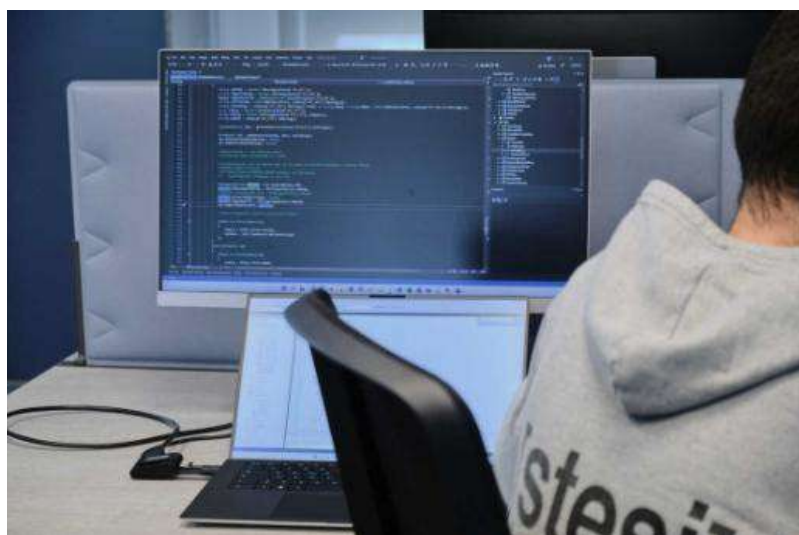
Brazzale accelera sulla logistica grazie a Stesi

redazione 11 novembre 2025

27



La collaborazione di Brazzale con Stesi è la leva per trasformare dati e processi in vantaggio competitivo: un modello operativo più ordinato, veloce e trasparente, capace di sostenere la crescita e offrire un servizio superiore a clienti e distributori.



Brazzale S.p.A collaborerà con Stesi Srl, software factory italiana specializzata nella progettazione, realizzazione e avviamento di software di supervisione per sistemi logistici e produttivi integrati. Il progetto mira a dare ordine, velocità e trasparenza ai flussi logistici dello storico stabilimento di Zanè (Vicenza). Dopo l'analisi e l'ottimizzazione dell'esistente, il progetto prevede di eliminare eventuali colli di bottiglia, trasformando i numeri in decisioni operative quotidiane. Ciò permetterà anche di gettare le basi per la progettazione di un nuovo ed efficiente hub logistico a Marano Vicentino. Così l'azienda potrà far fronte all'imponente e rapido aumento dei volumi di produzione, che ha richiesto un aggiornamento e un ampliamento del sistema logistico aziendale.

In una prima fase, Stesi ha fornito una consulenza oggettiva allo scopo di far emergere le aree di possibile miglioramento nei flussi logistici in essere e affiancare Brazzale nell'analisi dei requisiti dello scenario "to-be". A Zanè, infatti, Stesi sta portando tracciabilità, ordine nei flussi e nelle operatività di magazzino, raccolta dati e KPI a supporto delle future decisioni riguardanti l'hub logistico di Marano Vicentino.

La collaborazione di Brazzale con Stesi nel dettaglio

Il go-live del WMS, previsto per metà 2026, consentirà una transizione fluida dal vecchio sistema al nuovo e fornirà dei report giornalieri in base ai quali stabilizzare il sistema. Il passo successivo sarà il nuovo polo di Marano Vicentino, le cui scelte impiantistiche dipenderanno dalle evidenze raccolte a Zanè, che permetteranno di valutare l'introduzione di soluzioni logistiche in automazione/semiautomazione.

La progettazione si baserà sui target di crescita previsti, in modo che il nuovo hub sia in grado di far fronte alle future esigenze di mercato. "Prima i dati, poi i progetti" sintetizza Andrea Leonarduzzi, Senior Advisor di Stesi. "Inizieremo da Zanè per far emergere i numeri veri: il WMS, integrato ai sistemi esistenti, darà visibilità e disciplina. Su queste basi dimensioneremo l'impianto di Marano Vicentino, in modo che possa rispondere nel migliore dei modi alle esigenze a lungo termine."

"Visto il recente aumento del numero di stabilimenti operativi, sia in Italia che all'estero, per noi la logistica di magazzino e di flusso tra gli stabilimenti è diventata centrale" afferma Enrico Brazzale, responsabile della progettazione del nuovo centro logistico di gruppo. "Proprio per questo abbiamo voluto implementare il WMS di Stesi non solo nei magazzini di prodotto finito ma anche nei magazzini di asservimento al reparto di confezionamento, contemporaneamente efficientando il processo produttivo e migliorando il servizio verso il cliente". "Sono cambiamenti che si misurano in minuti risparmiati per collo, in errori evitati, in chilometri interni non percorsi" continua Leonarduzzi.

HORECA NEWS

SCOPRI COME
LO FACCIAMO

TUTTE LE NOTIZIE

NOTIZIE ▾

HORECA ▾

BUSINESS ▾

PRODOTTI E INGREDIENTI ▾

EVENTI ▾

RUBRICHE ▾

IL NOSTRO NETWORK

Brazzale sceglie Stesi per rivoluzionare la logistica e sostenere la crescita

Brazzale punta su tecnologia e dati per rendere più efficiente la logistica. Partnership con Stesi per il WMS a Zanè e il nuovo hub vicentino



AZIENDE - Brazzale S.p.A., azienda lattiero-casearia con oltre due secoli di storia alle spalle - la fondazione risale al 1784 - e siti produttivi distribuiti a livello internazionale, ha scelto di affidarsi a **Stesi Srl** per riorganizzare e rendere più efficienti i propri flussi logistici.

Stesi, software factory italiana specializzata nello sviluppo e implementazione di sistemi di supervisione per la logistica e la produzione integrata, è stata coinvolta in un progetto che parte dall'analisi dello stabilimento storico di Zanè, in provincia di Vicenza. L'obiettivo è chiaro: portare ordine, rapidità e visibilità completa nei movimenti di magazzino, ottimizzando l'esistente e individuando eventuali criticità che rallentano i processi. I numeri raccolti diventeranno la base per scelte operative concrete e quotidiane. Questo lavoro preparatorio risulta inoltre fondamentale per **progettare il futuro hub logistico che sorgerà a Marano Vicentino**, una necessità imposta dall'importante e veloce crescita dei volumi produttivi che ha reso indispensabile un ampliamento del sistema logistico aziendale.

Dal controllo dei flussi a Zanè al nuovo polo di Marano Vicentino

Scelta per le sue competenze consolidate anche nel comparto alimentare, Stesi ha iniziato offrendo una consulenza mirata a identificare le aree migliorabili nei flussi logistici attuali e a supportare Brazzale nella definizione dei requisiti del nuovo scenario operativo.

A Zanè, l'intervento di Stesi sta introducendo **tracciabilità** completa, ordine nei flussi e nelle operazioni di magazzino, sistemi di raccolta dati e indicatori di performance (KPI) che orienteranno le decisioni future relative all'hub di Marano Vicentino.

Il **WMS (Warehouse Management System)** entrerà in funzione a metà 2026, garantendo un passaggio graduale dal sistema attuale a quello nuovo e fornendo reportistica quotidiana per stabilizzare le operazioni.

Successivamente si procederà con il nuovo polo logistico di Marano Vicentino, le cui scelte tecnologiche e impiantistiche dipenderanno direttamente dai dati raccolti a Zanè, che permetteranno di valutare l'inserimento di soluzioni automatizzate o semiautomatizzate.



Brazzale vanta già un'esperienza significativa in impianti avanzati: ne è testimonianza il **magazzino robotizzato di Cogollo del Cengio (VI)**, la più grande struttura completamente automatizzata al mondo dedicata alla stagionatura di formaggi a pasta dura, alimentata interamente da energia solare. Qui vengono gestite e monitorate le condizioni di maturazione di circa 200 mila forme di **Gran Moravia**, con il controllo costante del microclima ideale.

La progettazione del nuovo hub terrà conto degli obiettivi di crescita previsti, assicurando che la struttura possa rispondere alle necessità future del mercato. *"Prima i dati, poi i progetti"* sintetizza **Andrea Leonarduzzi, Senior Advisor di Stesi**.

"Inizieremo da Zanè per far emergere i numeri veri: il WMS, integrato ai sistemi esistenti, darà visibilità e disciplina. Su queste basi dimensioneremo l'impianto di Marano Vicentino, in modo che possa rispondere nel migliore dei modi alle esigenze a lungo termine."

Logistica al centro della strategia di crescita

Per Brazzale, gruppo che conta oltre 1000 dipendenti con un fatturato di 340 milioni di euro nel 2024 e stabilimenti propri in Repubblica Ceca, Brasile e Cina, l'ottimizzazione logistica rappresenta la naturale evoluzione di una cultura industriale incentrata sulla qualità e sul servizio al cliente. *"Visto il recente aumento del numero di stabilimenti operativi, sia in Italia che all'estero, per noi la logistica di magazzino e di flusso tra gli stabilimenti è diventata centrale"* afferma **Enrico Brazzale**, Responsabile della progettazione del nuovo centro logistico di gruppo. *"Proprio per questo abbiamo voluto implementare il WMS di Stesi non solo nei magazzini di prodotto finito ma anche nei magazzini di asservimento al reparto di confezionamento, contemporaneamente efficientando il processo produttivo e migliorando il servizio verso il cliente"*. Stesi, grazie alla propria esperienza, ha saputo trasformare le richieste del cliente in soluzioni operative concrete, con risultati che si manifesteranno nel breve termine. *"Sono cambiamenti che si misurano in minuti risparmiati per collo, in errori evitati, in chilometri interni non percorsi"* continua Leonarduzzi.

Con questo progetto, Brazzale dimostra che l'eccellenza non riguarda soltanto la qualità dei prodotti, ma coinvolge l'intera filiera produttiva e logistica. La collaborazione con Stesi rappresenta lo **strumento per convertire dati e processi in un vero vantaggio competitivo**: un modello operativo più strutturato, veloce e trasparente, in grado di supportare la crescita e garantire un servizio di livello superiore a clienti e distributori.



FoodyBev.com

Costruisci insieme a
dell'Horeca

HOME PAGE NOTIZIE ▾ FOOD ▾ BEVERAGE ▾ MIXOLOGY E SPIRITS ▾ PRO

Aziende

Brazzale punta sull'innovazione logistica con Stesi per gestire la crescita produttiva

By Redazione - 11 Novembre 2025

27



Condividi



Il **gruppo Brazzale S.p.A.**, realtà del settore lattiero-caseario con radici che affondano nel 1784 e una rete produttiva che si estende a livello internazionale, ha avviato una collaborazione con **Stesi Srl** per rivoluzionare il proprio sistema logistico. La software factory italiana, esperta nella creazione e nell'avviamento di soluzioni software per la supervisione di sistemi logistici e produttivi integrati, sta lavorando per portare efficienza, trasparenza e velocità nei movimenti di merci dello stabilimento di **Zanè (Vicenza)**. Il punto di partenza è un'attenta analisi dell'esistente, con l'eliminazione dei punti critici che rallentano le operazioni e la trasformazione dei dati raccolti in strumenti per le decisioni operative di tutti i giorni. Questo intervento getta le fondamenta per la realizzazione del nuovo centro logistico a **Marano Vicentino**, diventato necessario per via della forte e rapida espansione dei volumi produttivi che ha richiesto un potenziamento complessivo delle capacità logistiche aziendali.

Dall'analisi di Zanè alle scelte per il futuro centro di Marano Vicentino

Selezionata per la sua riconosciuta esperienza anche nel settore alimentare, Stesi ha avviato il progetto con una fase di consulenza obiettiva, finalizzata a individuare le opportunità di miglioramento nei processi logistici correnti e ad assistere l'azienda nella definizione dei requisiti del futuro scenario operativo. Nello stabilimento di Zanè, Stesi sta implementando sistemi di **tracciabilità**, razionalizzazione dei flussi e delle attività di magazzino, raccolta sistematica di dati e definizione di KPI che serviranno come guida per le scelte relative al centro logistico di Marano Vicentino. L'attivazione del **WMS** è programmata per metà 2026 e permetterà una migrazione senza intoppi dal vecchio al nuovo sistema, con report giornalieri che consentiranno di consolidare le operazioni.



Il passaggio seguente sarà la costruzione del nuovo polo a Marano Vicentino, le cui caratteristiche impiantistiche saranno determinate dalle evidenze raccolte a Zanè, che chiariranno se e quali soluzioni in automazione o semiautomazione introdurre. Il gruppo Brazzale ha già maturato un know-how importante in questo tipo di infrastrutture: basti pensare al **magazzino robotizzato di Cogollo del Cengio (VI)**, la più imponente struttura totalmente automatizzata al mondo per la stagionatura dei formaggi a pasta dura, completamente autosufficiente grazie all'alimentazione con pannelli solari. Qui avviene la gestione e il monitoraggio delle condizioni di maturazione di circa 200 mila forme del celebre **Gran Moravia**, assicurando parametri microclimatici perfetti.

Il design del nuovo hub verrà sviluppato considerando i target di espansione previsti, in modo da garantire che la struttura possa soddisfare le richieste del mercato anche negli anni a venire. *"Prima i dati, poi i progetti"* sintetizza **Andrea Leonarduzzi**, Senior Advisor di Stesi. *"Inizieremo da Zanè per far emergere i numeri veri: il WMS, integrato ai sistemi esistenti, darà visibilità e disciplina. Su queste basi dimensioneremo l'impianto di Marano Vicentino, in modo che possa rispondere nel migliore dei modi alle esigenze a lungo termine."*

La logistica come leva competitiva per l'espansione internazionale

Per il gruppo Brazzale, che impiega oltre 1000 persone e ha registrato un fatturato di 340 milioni di euro nel 2024 con stabilimenti di proprietà in Repubblica Ceca, Brasile e Cina, il miglioramento della logistica costituisce il logico sviluppo di un approccio industriale focalizzato sulla qualità e su un servizio d'eccellenza. *"Visto il recente aumento del numero di stabilimenti operativi, sia in Italia che all'estero, per noi la logistica di magazzino e di flusso tra gli stabilimenti è diventata centrale"* afferma **Enrico Brazzale**, Responsabile della progettazione del nuovo centro logistico di gruppo. *"Proprio per questo abbiamo voluto implementare il WMS di Stesi non solo nei magazzini di prodotto finito ma anche nei magazzini di asservimento al reparto di confezionamento, contemporaneamente efficientando il processo produttivo e migliorando il servizio verso il cliente"*. Stesi, forte del suo bagaglio di competenze, ha interpretato gli obiettivi dell'azienda traducendoli in interventi concreti, i cui benefici saranno presto misurabili. *"Sono cambiamenti che si misurano in minuti risparmiati per collo, in errori evitati, in chilometri interni non percorsi"* continua Leonarduzzi.

Attraverso questo progetto, Brazzale ribadisce che l'eccellenza deve permeare non solo il prodotto finale, ma ogni fase della catena produttiva e logistica. La partnership con Stesi diventa il motore per trasformare informazioni e processi in un asset competitivo: un sistema operativo più organizzato, rapido e trasparente, capace di accompagnare la crescita e di offrire un servizio di qualità superiore a clienti e distributori.



Brazzale accelera sulla logistica: Stesi guida la trasformazione digitale tra Zanè e Marano Vicentino



Dal WMS per lo stabilimento storico al nuovo hub logistico: un progetto che unisce dati, efficienza e sostenibilità. Brazzale S.p.A., storica azienda lattiero-casearia italiana fondata nel 1784 e oggi realtà internazionale con stabilimenti in Italia, Repubblica Ceca, Brasile e Cina, ha avviato un importante percorso di trasformazione digitale della logistica insieme a Stesi Srl, software factory trevigiana specializzata in soluzioni per la supply chain e la produzione. L'obiettivo è ottimizzare i flussi logistici dello stabilimento di Zanè (Vicenza), eliminare i colli di bottiglia e migliorare la tracciabilità, ponendo le basi per la progettazione di un nuovo hub logistico a Marano Vicentino. L'aumento dei volumi produttivi registrato negli ultimi anni ha infatti reso necessario un aggiornamento dell'intero sistema logistico aziendale.

Contenuti Articolo [nascondi]

[Dati e tracciabilità al centro del progetto](#)
[Un modello logistico integrato e sostenibile](#)
[Una logistica al servizio della crescita](#)

Dati e tracciabilità al centro del progetto

In una prima fase, Stesi ha affiancato Brazzale con una consulenza di analisi dei flussi e dei processi logistici, individuando le aree di miglioramento e definendo i requisiti per lo scenario futuro.

L'introduzione del nuovo WMS Stesi, la cui attivazione è prevista per la metà del 2026, permetterà una transizione graduale dal vecchio sistema a uno completamente integrato e basato sui dati reali.

Il nuovo sistema garantirà una gestione più ordinata delle operazioni di magazzino, con report giornalieri, KPI operativi e raccolta dati in tempo reale, fornendo strumenti concreti per decisioni più rapide e precise.

Le informazioni acquisite nello stabilimento di Zanè serviranno da base per progettare il futuro hub di Marano Vicentino, dove verranno valutate anche soluzioni di automazione e semiautomazione dei processi.

Un modello logistico integrato e sostenibile

Brazzale non è nuova all'innovazione tecnologica. Nello stabilimento di Cogollo del Cengio (VI) è già attivo il più grande magazzino automatizzato al mondo dedicato alla stagionatura dei formaggi a pasta dura, interamente alimentato da energia solare.

Qui vengono gestite circa 200.000 forme di Gran Moravia, con controllo digitale delle condizioni microclimatiche e tracciabilità completa.

Il nuovo hub di Marano Vicentino seguirà lo stesso approccio, con un sistema progettato per crescere in parallelo ai volumi produttivi e garantire efficienza, sostenibilità e qualità del servizio.

"Prima i dati, poi i progetti" sintetizza Andrea Leonarduzzi, Senior Advisor di Stesi. "Inizieremo da Zanè per far emergere i numeri veri. Il WMS darà visibilità e disciplina. Su queste basi dimensioneremo l'impianto di Marano Vicentino in funzione delle esigenze future".

Una logistica al servizio della crescita

Per Enrico Brazzale, Responsabile della progettazione del nuovo centro logistico di gruppo, l'ottimizzazione della logistica è un passo naturale nella strategia di crescita dell'azienda: "Con l'aumento degli stabilimenti, in Italia e all'estero, la logistica di magazzino e di flusso tra le sedi è diventata centrale.

Per questo abbiamo scelto di implementare il WMS Stesi non solo nei magazzini del prodotto finito, ma anche in quelli di asservimento al confezionamento, migliorando produttività e servizio al cliente".

I risultati si tradurranno in minuti risparmiati per collo, errori evitati e minori percorrenze interne, con un impatto diretto sulla velocità e sull'affidabilità delle consegne.

Con questa collaborazione, Brazzale e Stesi dimostrano come la trasformazione digitale nella logistica agroalimentare non sia solo una questione di software, ma un cambio di paradigma operativo: dai dati alle decisioni, dall'efficienza al vantaggio competitivo.



RETAIL

INDUSTRIA

PERSONE

TECH



BRAZZALE DIGITALIZZA LA LOGISTICA CON STESI

LOGISTICA

2 min

11 Novembre 2023

La storica azienda lattiero-casearia avvia con Stesi un percorso di trasformazione digitale per ottimizzare la supply chain e progettare il nuovo polo logistico di Marano Vicentino



Brazzale, storica realtà lattiero casearia fondata nel 1784, sceglie **Stesi**, software factory italiana specializzata in sistemi logistici e produttivi integrati, per dare **una spinta decisiva alla digitalizzazione della propria filiera**. Il progetto coinvolge lo **stabilimento di Zanè (Vicenza)** e il futuro **hub logistico di Marano Vicentino**, con l'obiettivo di rendere i flussi più ordinati, rapidi e trasparenti lungo tutta la catena produttiva.

DAL WMS DI ZANÈ AL NUOVO HUB DI MARANO VICENTINO

La collaborazione con Stesi nasce da un'analisi approfondita dei processi interni e dei punti di miglioramento nella gestione logistica. A **Zanè**, Stesi sta implementando **un sistema WMS (Warehouse Management System)** per garantire **tracciabilità, ordine nei flussi e raccolta dati in tempo reale**. Queste informazioni diventeranno la base per la progettazione del nuovo centro logistico di Marano Vicentino, previsto nei prossimi anni. Il **go live del WMS** è fissato per metà 2026 e segnerà la transizione completa verso un sistema più efficiente, capace di fornire report giornalieri e Kpi operativi a supporto delle decisioni strategiche.

Andrea Leonarduzzi, Senior advisor Stesi, spiega: *"Inizieremo da Zanè per far emergere i numeri veri. Il WMS, integrato ai sistemi esistenti, darà visibilità e disciplina. Su queste basi dimensioneremo l'impianto di Marano Vicentino, in modo che possa rispondere nel migliore dei modi alle esigenze a lungo termine"*.

LOGISTICA INTELLIGENTE E SOSTENIBILE

L'esperienza di Brazzale nel campo dell'automazione è già consolidata. A **Cogollo del Cengio (Vicenza)** sorge infatti il più grande **magazzino robotizzato al mondo per la stagionatura di formaggi a pasta dura, interamente alimentato da energia solare**. Qui vengono gestite oltre 200.000 forme di Gran Moravia in condizioni microclimatiche ottimali.

Enrico Brazzale, Responsabile della progettazione del nuovo centro logistico del gruppo, commenta: *"Visto il recente aumento del numero di stabilimenti operativi, sia in Italia che all'estero, per noi la logistica di magazzino e di flusso tra gli stabilimenti è diventata centrale. Proprio per questo abbiamo voluto implementare il WMS di Stesi non solo nei magazzini di prodotto finito ma anche nei magazzini di asservimento al reparto di confezionamento, contemporaneamente efficientando il processo produttivo e migliorando il servizio verso il cliente"*.



Non riceve alcun finanziamento pubblico
Direttore responsabile:
CLARA MOSCHINI



Acc

[Home](#)[Notizie](#)[Video](#)[Abbonamenti](#)[Contattaci](#)[Home](#) ► [Formaggi e latticini](#)

Brazzale accelera sulla logistica: grandi innovazioni in arrivo

Dalla trasformazione digitale dello stabilimento di Zanè al nuovo hub logistico di Marano Vicentino



Brazzale S.p.A., storica realtà lattiero-casearia fondata nel 1784 e con una presenza produttiva internazionale, avvia un percorso concreto insieme a Stesi Srl - software factory italiana specializzata nella progettazione, realizzazione e avviamento di software di supervisione per sistemi logistici e produttivi integrati - volto a dare ordine, velocità e trasparenza ai flussi logistici dello storico

stabilimento di Zanè (Vicenza) partendo dall'analisi e dall'ottimizzazione di ciò che esiste già, eliminando eventuali colli di bottiglia e trasformando i numeri in decisioni operative quotidiane. Ciò servirà anche per mettere le basi per la progettazione di un nuovo ed efficiente hub logistico a Marano Vicentino, la cui realizzazione si è imposta come conseguenza dell'imponente e rapido aumento dei volumi di produzione, che ha richiesto un aggiornamento e un ampliamento del sistema logistico aziendale.

Individuata per le sue comprovate competenze anche nel settore food, in una prima fase Stesi si è limitata a fornire una consulenza oggettiva allo scopo di far emergere le aree di possibile miglioramento nei flussi logistici in essere e affiancare il cliente nell'analisi dei requisiti dello scenario "to-be". A Zanè, infatti, Stesi sta portando tracciabilità, ordine nei flussi e nelle operatività di magazzino, raccolta dati e KPI a supporto delle future decisioni riguardanti l'hub logistico di Marano Vicentino. Il go-live del WMS, previsto per metà 2026, consentirà una transizione fluida dal vecchio sistema al nuovo e fornirà dei report giornalieri in base ai quali stabilizzare il sistema. Il passo successivo sarà il nuovo polo di Marano Vicentino, le cui scelte impiantistiche dipenderanno dalle evidenze raccolte a Zanè, che permetteranno di valutare l'introduzione di soluzioni logistiche in automazione/semiautomazione.

Brazzale è già da anni all'avanguardia in questa tipologia di impianti. Ne è un esempio il magazzino robotizzato di Cogollo del Cengio (VI), la più grande struttura al mondo completamente automatizzata per la stagionatura dei formaggi a pasta dura, totalmente autosufficiente perché alimentato esclusivamente da pannelli solari: avviene qui la gestione e il controllo delle condizioni di maturazione di circa 200 mila forme del noto Gran Moravia, garantendo condizioni microclimatiche ottimali. La progettazione verrà condotta tenendo in considerazione i target di crescita previsti, in modo che il nuovo hub sia in grado di far fronte alle future esigenze di mercato.

"Prima i dati, poi i progetti", sintetizza **Andrea Leonarduzzi**, Senior Advisor di Stesi. "Inizieremo da Zanè per far emergere i numeri veri: il Wms, integrato ai sistemi esistenti, darà visibilità e disciplina. Su queste basi dimensioneremo l'impianto di Marano Vicentino, in modo che possa rispondere nel migliore dei modi alle esigenze a lungo termine". Per Brazzale, Gruppo da oltre 1000 dipendenti con un fatturato di 340 milioni di euro nel 2024 e stabilimenti propri anche in Repubblica Ceca, Brasile e Cina, l'ottimizzazione della logistica è il naturale proseguimento di una cultura industriale orientata alla qualità e a un servizio superiore.

"Visto il recente aumento del numero di stabilimenti operativi, sia in Italia che all'estero, per noi la logistica di magazzino e di flusso tra gli stabilimenti è diventata centrale", afferma **Enrico Brazzale**, responsabile della progettazione del nuovo centro logistico di gruppo. "Proprio per questo abbiamo voluto implementare il Wms di Stesi non solo nei magazzini di prodotto finito ma anche nei magazzini di asservimento al reparto di confezionamento, contemporaneamente efficientando il processo produttivo e migliorando il servizio verso il cliente".

E Stesi, forte della sua esperienza, ha saputo tradurre l'obiettivo del cliente in scelte pratiche, i cui risultati non tarderanno a concretizzarsi. "Sono cambiamenti che si misurano in minuti risparmiati per collo, in errori evitati, in chilometri interni non percorsi", continua **Leonarduzzi**.

Con questo progetto, Brazzale conferma che l'eccellenza non si ferma alla qualità del prodotto, ma attraversa l'intera catena produttiva e logistica. La collaborazione con Stesi è la leva per trasformare dati e processi in vantaggio competitivo: un modello operativo più ordinato, veloce e trasparente, capace di sostenere la crescita e offrire un servizio superiore a clienti e distributori.

ALIMENTANDO

IL PERIODICO DEL SETTORE ALIMENTARE

DIRETTO DA ANGELO FRIGERIO

HOME BEVERAGE BIO CARNI DOLCI&SALATI FIERE FORMAGGI GROCERY LUXURY MERCATO ORTOFRUTTA RETAIL SALUMI SURGELATI TECNOLOGIE VINI



Brazzale interviene sulla logistica: un nuovo software per lo stabilimento di Zané (Vi) e la progettazione di un hub a Marano Vicentino

11 Novembre 2025 - 11:54 | Categorie: Formaggi, Tecnologie

Zanè (Vi) – **Brazzale**, storica realtà lattiero casearia fondata nel 1784 e con una presenza produttiva internazionale, ha avviato un percorso volto a dare **ordine, velocità e trasparenza ai flussi logistici** dello storico **stabilimento di Zanè (Vi)**. Lo ha fatto insieme a **Stesi**, software factory italiana specializzata nella progettazione, realizzazione e avviamento di software di supervisione per sistemi logistici e produttivi integrati (Wms). L'intervento partirà dall'**analisi e dall'ottimizzazione di ciò che esiste già**, eliminando eventuali colli di bottiglia e trasformando i numeri in decisioni operative quotidiane. Ciò servirà anche per mettere le basi per la **progettazione di un nuovo ed efficiente hub logistico a Marano Vicentino**, la cui realizzazione si è imposta come conseguenza del rapido aumento dei volumi di produzione, che ha richiesto un aggiornamento e un ampliamento del sistema logistico aziendale.

L'installazione del nuovo software a Zanè è prevista per la metà 2026, consentirà una transizione fluida e fornirà report giornalieri in base a cui stabilizzarlo. Il passo successivo sarà il nuovo polo di Marano Vicentino, le cui scelte impiantistiche dipenderanno dalle evidenze raccolte a Zanè, che permetteranno di valutare l'introduzione di soluzioni logistiche in automazione/semiautomazione.